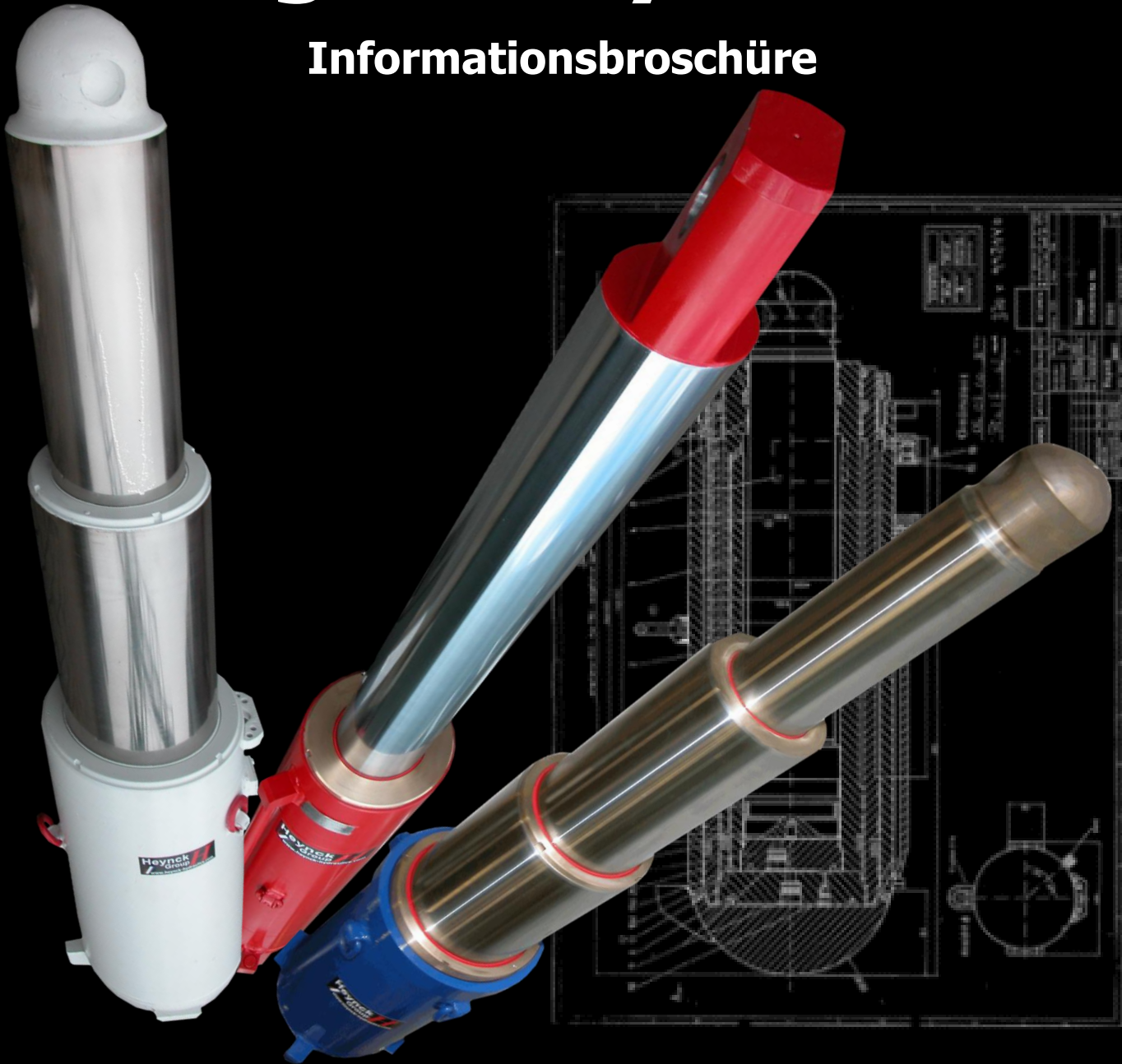




Bergbau Hydraulik

Informationsbroschüre





Alles aus einer Hand
Unsere Produkte sind unter stärksten Belastungen im Einsatz und müssen hundertprozentig sicher sein.



Deshalb werden alle Bauteile von der Konstruktion und Materialbeschaffung mit einem modernen CNC- gesteuerten Maschinenpark grundsätzlich komplett in unseren Unternehmungen gefertigt.



Wir dokumentieren lückenlos und nachvollziehbar alle Fertigungsschritte, denn Fehler in der Produktion können für die Bergleute lebensgefährlich sein. Zusätzlich werden alle im Kraftfluss liegende Zylinder oder Wunschnach DIN EN1804.2 zertifiziert.





Lieferprogramm

Wir fertigen -alle- von Ihnen gewünschten hydraulischen Stempel- oder Zylinder in Originalqualität, sowie deren Einzel – Ersatzteilen von den bekannten Ausbauerstellern, wie z.B. der DBT Bergbautechnik, Joy Bergbautechnik, Tagor, Glinik, Famur usw. wobei grundsätzlich nach dem neuesten Stand der Technik, in dem unser Know How einfließt, gefertigt wird.

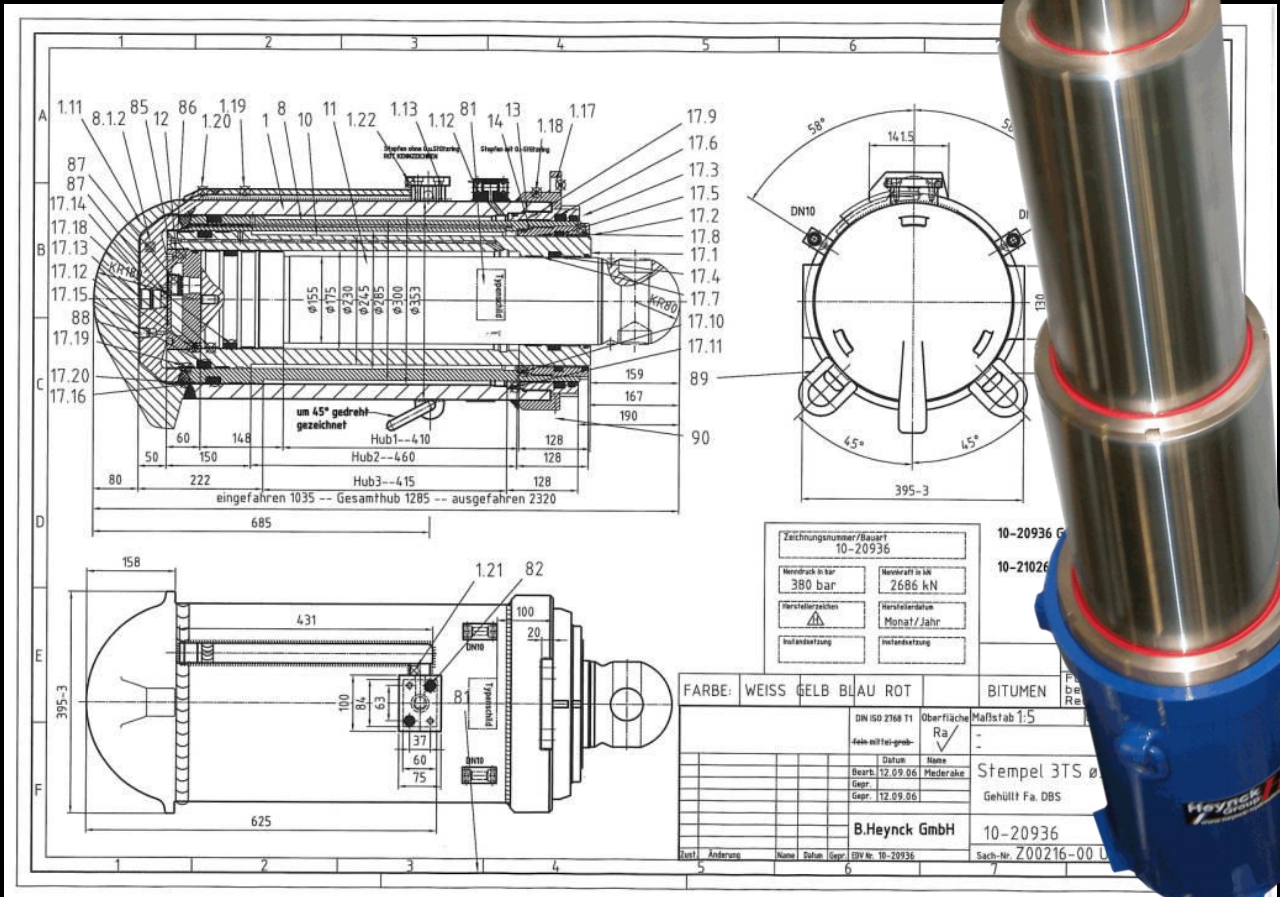
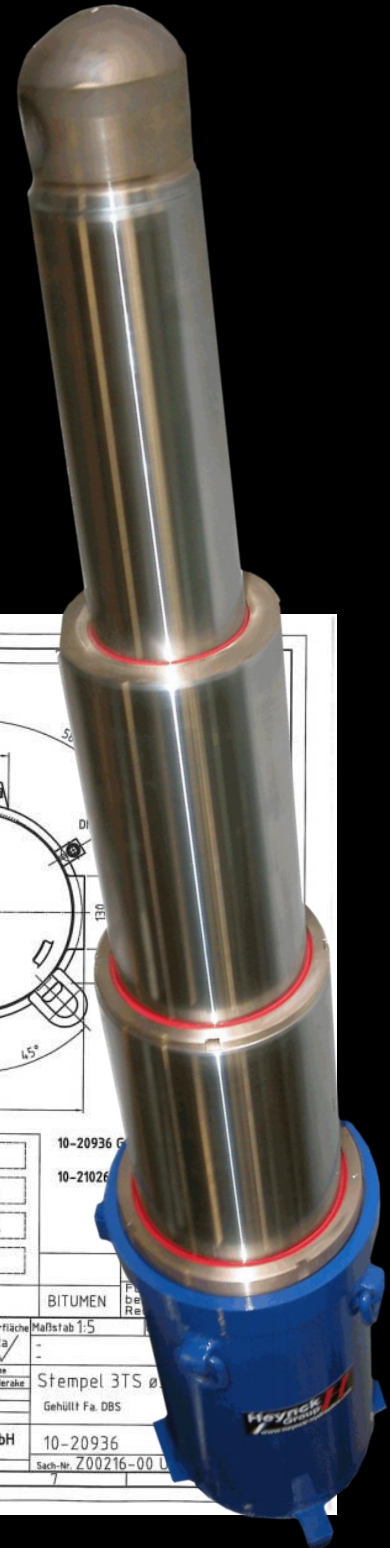


Auf den folgenden Seiten sehen Sie einen kleinen Auszug unseres Lieferprogramms. Fragen Sie Ihren Bedarf bei uns an, dann bekommen Sie umgehend von uns ein lukratives Angebot.



Produktbeispiel:

**3-fach Teleskopstempel 2686 kN,
eingefahren: 1035 mm,
ausgefahren: 2320 mm,
Nenndruck: 380 bar,
Korrosionsschutz: - innen gal. Bronze
- außen Durachrom
max. Herstellungsgröße:
D= 600 Bauteillänge 2600 mm**



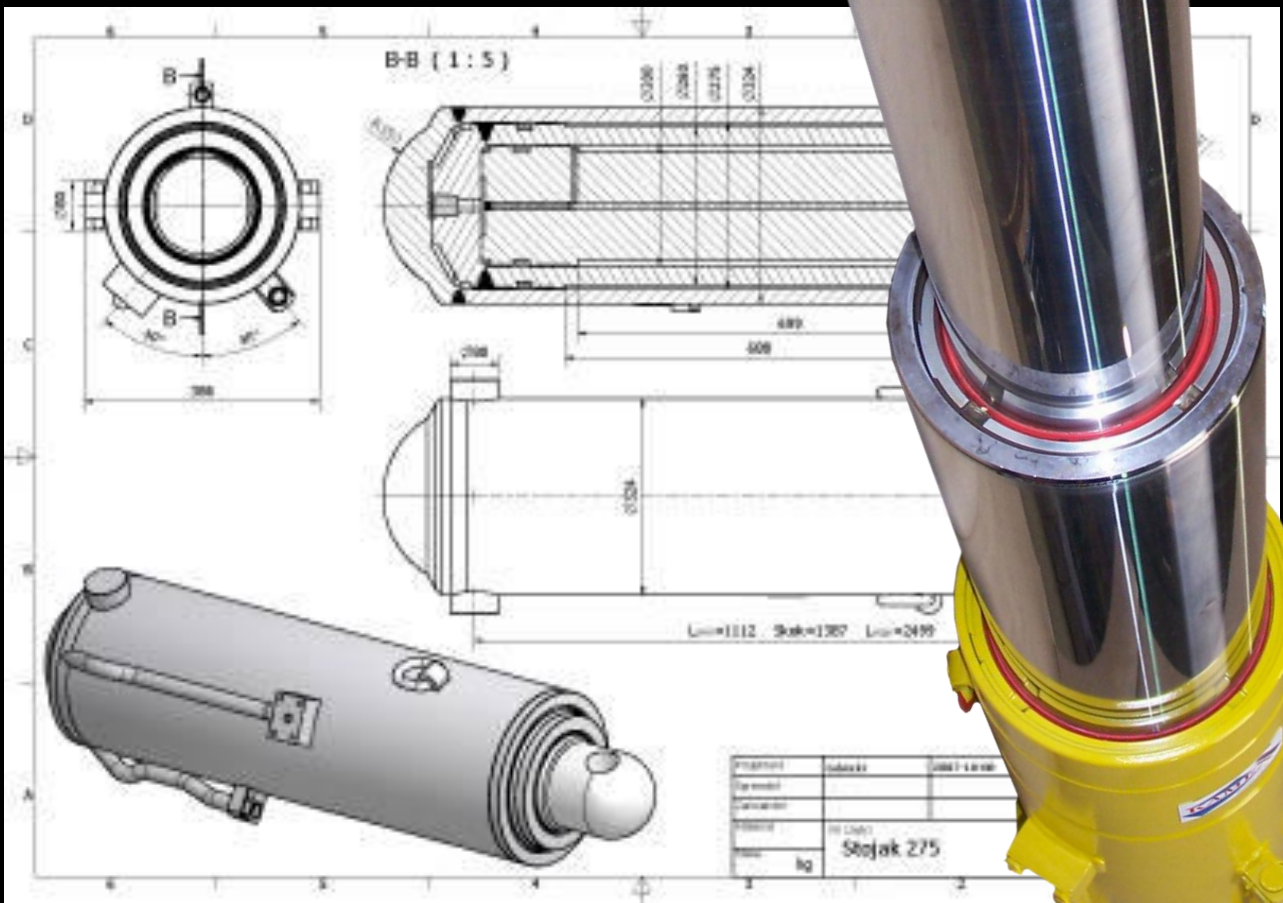


Produktbeispiel:

**2-fach Teleskopstempel 2554 kN,
eingefahren: 1112,
ausgefahren: 2499 mm,**

**Nenndruck 390 bar
Korrosionsschutz: - innen gal. Chrom
- außen Durachrom**

**max. Herstellungsgröße:
D=600 Bauteillänge 2600 mm**





Ihr Spezialist für:

**warmgewalzte und vergütete
nahtlose hochfeste
Feinkornbaustahlrohre bis zu
einem Abmessungsbereich von
508 mm AD und 70 mm
Wandstärke
KHA 32V = S70QL1
Rm: 750-1050 N/mm²
Re: 690-830 N/mm²
Wir garantieren eine große
Lagerhaltung und eine
kurzfristige Beschaffungszeit.**



Gerd Peters
Marketing & Vertrieb



Bernhard Heynck
Produktion